

ALTERNATORI TRIFASE - 2 Poli

THREE-PHASE ALTERNATORS - 2 Poles

JR112

A spazzole con AVR-d
Brush with AVR-d



Caratteristiche tecniche

JR112

Tensione standard

50Hz: range 230÷240/400÷415V

60Hz: 127/220V, 220/380V

Altri valori a richiesta

Classe d'isolamento H

Protezione IP 23

T.H.D. ≤ 5%

Precisione tensione ± 1,5% (indipendentemente dal cosφ)

Capacità di spunto (Icc ≥ 3In)

Optional Quadro elettrico, Carica batterie

Regolatore automatico di tensione AVR 760D

- Provvisto di protezioni per Sottovelocità, Massima tensione, Massima corrente di eccitazione, Sovraccarico prolungato (max kVA)

- Possibilità di regolare la tensione a distanza

Technical characteristics

JR112

Standard voltage

50Hz: range 230÷240/400÷415V

60Hz: 127/220V, 220/380V

Other voltages on request

Insulation class H

Protection IP 23

T.H.D. ≤ 5%

Voltage accuracy ± 1,5% (regardless of cosφ)

Starting capacity (Icc ≥ 3In)

Optional Electrical panel, Battery charger

Automatic Voltage Regulator AVR 760D

- Supplied with protections for Underspeed, Maximum voltage, Maximum excitation current, Prolonged overload (max kVA)

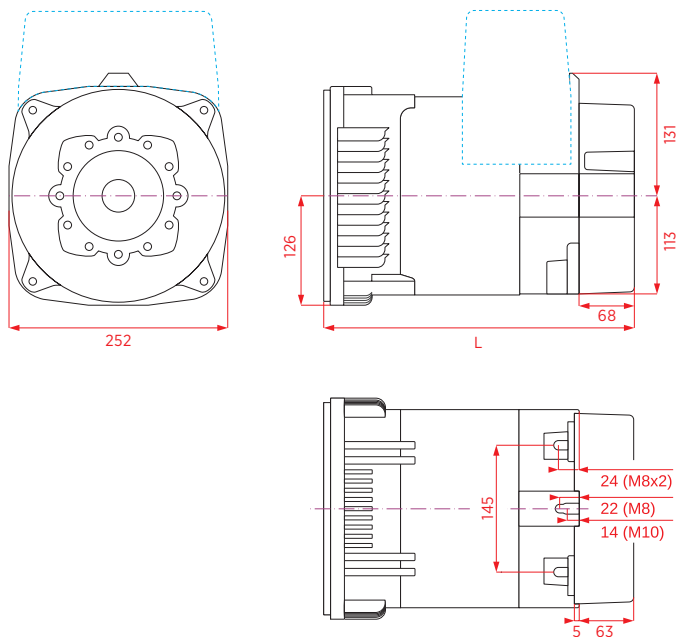
- Remotely adjustable voltage regulator

Modello Model	Potenza Output Power		Potenza assorbita Driving Power		Potenza Output Power		Potenza assorbita Driving Power		Peso Weight		
	3 ph cosφ 0,8 [kVA]	1 ph Y cosφ 1 [kVA]	4/4 - cosφ 0,8 [kW]	η %	3 ph cosφ 0,8 [kVA]	1 ph Y cosφ 1 [kVA]	4/4 - cosφ 0,8 [kW]	η %	cone [kg]	B34 [kg]	SAE [kg]
	50Hz - 3000rpm				60Hz - 3600rpm						
JR112 G	7,5	3,7	7,4	81	9,5	4,5	9,3	82	33,5	---	36
JR112 J	10	5	9,6	83	12,5	6	11,9	84	35	---	37,5
JR112 L	12	6	11,4	84	15	7,5	14,1	85	40	---	42,5

Dimensioni di ingombro

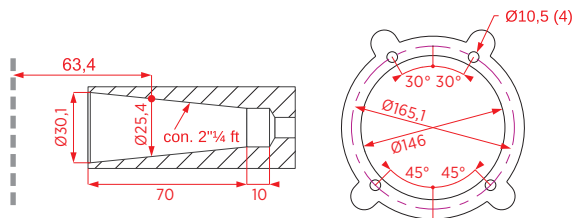
Overall Dimensions

CONE

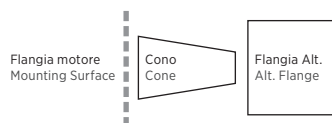
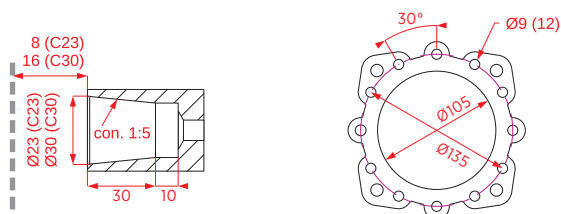


J609b

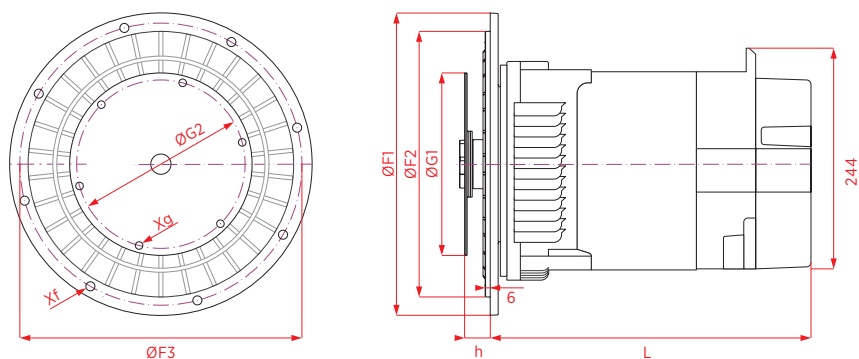
C 25,4
C 35



C 23 C 30



SAE



SAE	Flangia Flange			
	$\varnothing F1$	$\varnothing F2$	$\varnothing F3$	Xf
	(mm)			
5	356	314,33	333,4	$\varnothing 11$ (8)
4	404	361,95	381,0	$\varnothing 11$ (12)

SAE	Giunto Joint			
	$\varnothing G1$	$\varnothing G2$	h	Xg
	(mm)			
6,5	215,9	200,02	30,2	$\varnothing 9$ (6)
7,5	241,3	222,25	30,2	$\varnothing 9$ (8)

	cone		SAE
	L		
	(mm)		
JR112 G	302		314
JR112J	332		344
JR112L	357 367*		379

*J609b

Dati tecnici non impegnativi: NSM si riserva il diritto di apportare modifiche senza l'obbligo di darne preventiva comunicazione.

Technical data not binding: NSM reserves the right to modify the contents without prior notice.